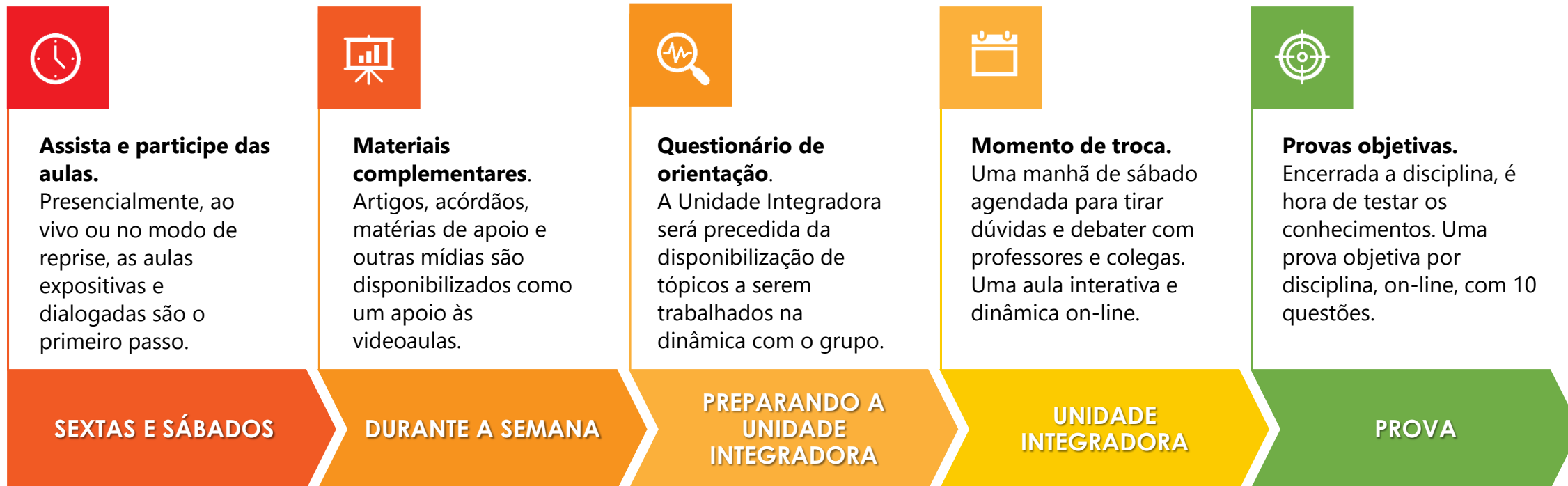


Metodologia Pós-graduação em Direito Previdenciário 2022



Estudo otimizado

Três horas de aula na sexta e três horas no sábado.
Intervalos de 7 a 14 dias entre os conteúdos

Ampliação dos estudos

Leituras e materiais especialmente selecionados e produzidos para a turma.

Perguntas chave

Os professores lançarão perguntas base que instruirão a dinâmica. Anote suas respostas e traga para o grupo. Não é uma atividade avaliativa, mas sim reflexiva.

Metodologia ativa

Traga as suas reflexões sobre os conteúdos estudados, os questionários e a sua vivência profissional para a sala de aula.

Provas flexíveis

Três tentativas em cada prova, a qualquer tempo até o final do curso. Revise as aulas e tenha em mãos os resumos de monitoria.